

# **Инструкция по монтажу проводки на сеялки УПС-8, Весна-8**

- 1) Откинуть сошник, ослабив передний болт и открутив задний болт крепления. Снять крышку высевающего:



- 2) Открутить уголок в месте сброса семян над сошником:



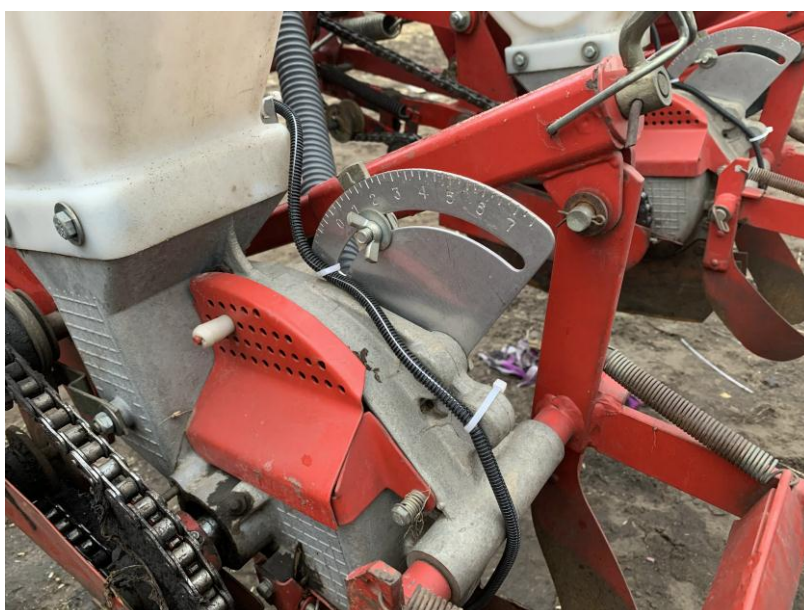
- 3) Поверхность уголка, примыкающую к диску сточить на 1-1,5 мм, для того, чтобы уголок не царапал диск после установки датчика:



- 4) Установить датчик, поверх датчика установить уголок. Все прикрутить штатными винтами крепления (на фото датчик высева старого образца):



5) Протянуть провод датчика сзади и по верху высевающего:



- 6) На штатные болты крепления бачка высевающего справа по ходу движения прикрутить скобки для монтажа проводов:



- 7) Приварить кронштейн датчика пути к балке у правого по ходу движения колеса. Датчик пути должен устанавливаться напротив траектории движения болтов ступицы на расстоянии 1,5-2 мм от шляпки проходящего болта:



8) Приварить кронштейн разъема на треугольник сеялки:



9) Отбортовать проводку по сеялке:





